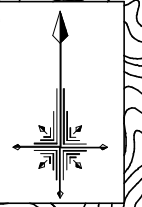


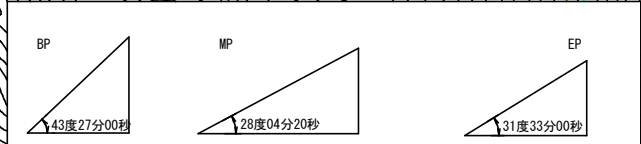
R 2 那林 林開 (補正) 横石谷山線 那賀町 測量設計業務



440m (NO. 248 - NO. 270)

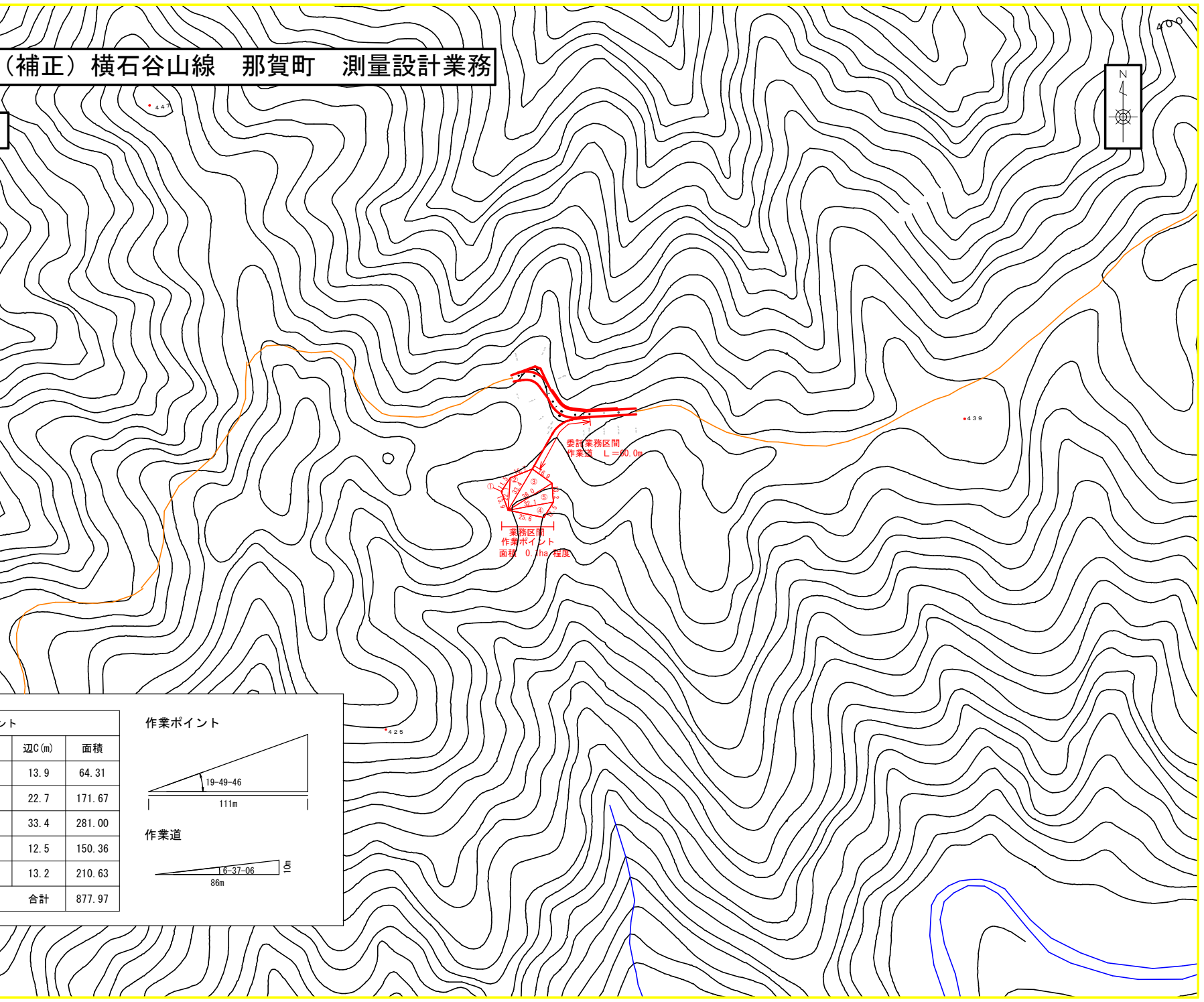
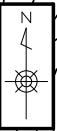
BP

EP



R 2 那林 林開 (補正) 横石谷山線 那賀町 測量設計業務

S = 1 / 2,500



作業ポイント				
符号	辺A(m)	辺B(m)	辺C(m)	面積
①	22.7	11.5	13.9	64.31
②	33.4	16.7	22.7	171.67
③	36.0	16.9	33.4	281.00
④	32.1	25.6	12.5	150.36
⑤	36.0	32.1	13.2	210.63
合計				877.97

